

ADAPTIL® Calm Difusor

ADAPTIL® Calm Difusor ayuda a reducir los signos de estrés cuando tu perro se queda solo en casa.

ADAPTIL® libera “mensajes de seguridad” como los que transmite la madre para dar seguridad y tranquilizar de forma natural a sus cachorros (feromona de apaciguamiento). Estos mensajes son inodoros y solo los perciben los perros, tanto cachorros como adultos.

¿Cómo se usa ADAPTIL® Calm Difusor?

- Enchufa el difusor en la corriente eléctrica. Mantenerlo conectado permanentemente en posición vertical, en la habitación donde el perro pase la mayor parte de su tiempo. Si tu perro tiene comportamientos destructivos coloca el difusor en un lugar al que no pueda llegar.
- Utiliza un difusor para cubrir un área de 50-70 m².
- Un recambio dura hasta 30 días aproximadamente. Renovar el difusor cada 6 meses de uso continuado o 6 recambios.
- Evita conectar el difusor debajo de estantes o detrás de puertas, cortinas, muebles y lugares con mucha ventilación.



ADAPTIL® no tiene efectos secundarios ni contraindicaciones. No es un medicamento.

Más información en
www.adaptil.es

Ceva Salud Animal

Avenida Diagonal, 609-615, 9ª planta 08028 Barcelona
Tel: +34 902 367 218

www.ceva.es - ceva.salud-animal@ceva.com



9-AC-CO-18-44

¿Tu perro llora, ladra o causa destrozos en casa cuando se queda solo?

ADAPTIL® Calm Difusor crea un ambiente de tranquilidad en el hogar que ayuda a reducir el estrés provocado por la separación

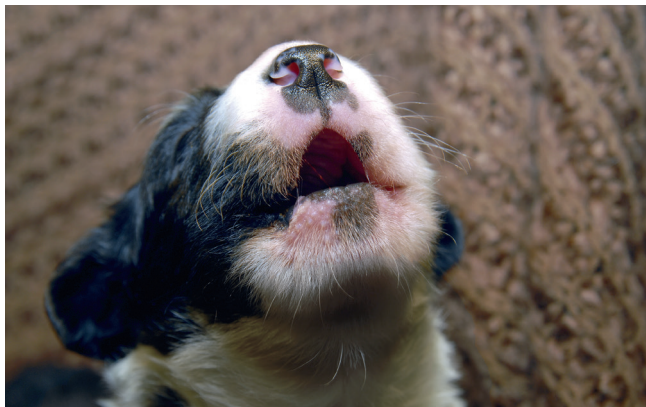


 **ADAPTIL®**

www.adaptil.es

Quedarse solo en casa forma parte del aprendizaje

Cuando un perro sufre estrés o ansiedad por quedarse solo en casa: ladra, llora, está intranquilo, puede hacerse pis o caca, destruye objetos, daña muebles... Si detectas esta situación consulta con tu veterinario y actúa cuanto antes para evitar que empeore.



Otras situaciones que puedes observar:

- Si coge objetos tuyos, impregnados de tu olor, y los lleva por toda la casa.
- Te molesta cuando estás preparándote para salir o se esconde.
- Si se muestra muy excitado cuando regresas, sin importar la duración de la ausencia.

Asegúrate de que proporcionas a tu perro el **nivel de actividad que necesita**. En muchas ocasiones los destrozos pueden ser debidos al aburrimiento o a la necesidad de liberar energía. Salidas prolongadas, juegos en la calle y **juguets interactivos en casa** os pueden ayudar.



Cómo ayudar a mi perro a que se adapte a estar solo en casa

Enchufa un **ADAPTIL® Calm Difusor** en la habitación donde pasa más tiempo.

ADAPTIL® Calm Difusor debe utilizarse de forma continua, mínimo un mes, hasta que deje de mostrar signos de ansiedad y se acostumbre a quedarse solo. Esto puede llevarte varios meses, así que renueva el recambio cada 30 días mientras sea necesario.

Además, puedes seguir estas **recomendaciones para favorecer su adaptación**:

- **Recompensa** a tu perro cada vez que muestre un comportamiento **tranquilo**.
- En los paseos, asegúrate de que hace sus necesidades y **suficiente ejercicio** antes de que te vayas.
- Déjale **juguets** que le gusten para que se mantenga ocupado cuando esté solo.
- Cuando salgas y entres en casa, hazlo **de forma tranquila**, sin despedidas ni recibimientos especiales.
- **Nunca lo castigues**. El castigo solo aumenta su ansiedad.
- Realiza salidas cortas y controladas de prueba, y ve incrementando la duración.

Habla con tu veterinario para que evalúe tu caso concreto e instaure un plan de modificación de conducta si fuera necesario.

